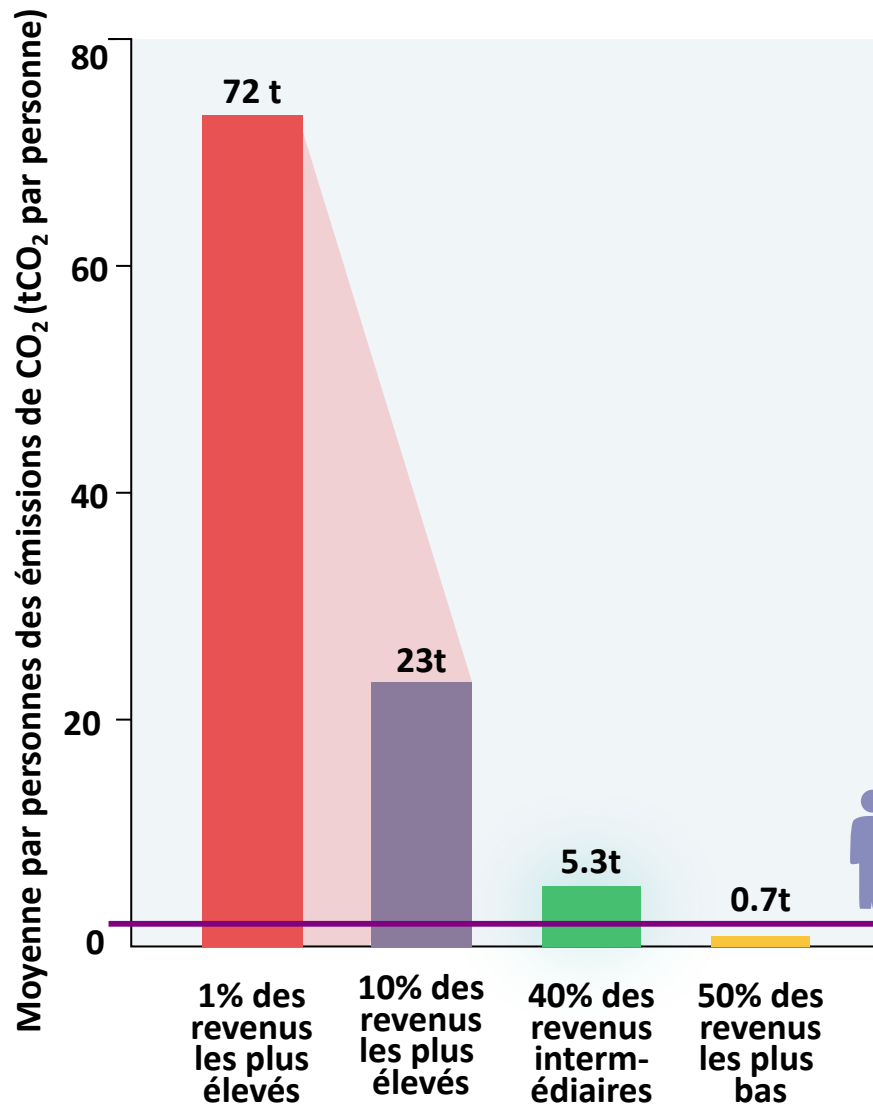


# Consommation par personne et absolue pour quatre catégories de revenus en 2015



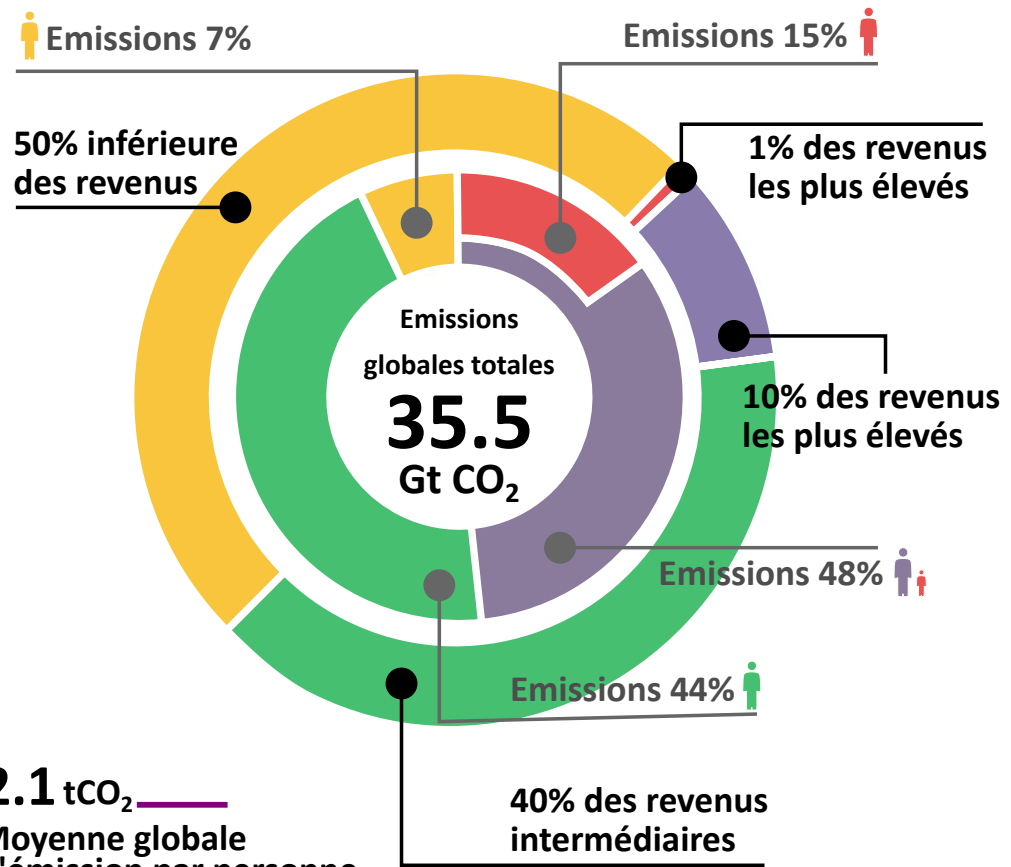
73.8 mio

738 mio

2.95 mia

3.69 mia

## Emissions totales par groupe 2015 (GtCO<sub>2</sub>)



**2.1 tCO<sub>2</sub>**  
Moyenne globale d'émission par personne objectif en 2030 pour espérer rester <1.5°C

Source: ONU

<https://www.unep.org/emissions-gap-report-2020>