

c'est **QUOI?**

Spécialiste des machines automatisées. Il·elle **MONTE, INSTALLE, MET EN SERVICE, ENTRETIENT** et **DÉPANNE** des robots industriels, des appareils électriques et des installations telles que chaînes de montage, pompes, ventilateurs, bras mécanisés.

Ses **COMPÉTENCES** dans de nombreux domaines (**AUTOMATES PROGRAMMABLES, ÉLECTRICITÉ, ÉLECTRONIQUE, MÉCANIQUE, HYDRAULIQUE, PNEUMATIQUE**) lui permettent de trouver les meilleures solutions pour régler des systèmes automatisés de manière optimale.

Cette diversité en fait **UN·E PROFESSIONNEL·LE POLYVALENT·E** apte à s'adapter aux métiers de l'avenir.

Il·elle est souvent chargé de mener à bien des projets aux côtés de divers spécialistes de la technologie des procédés industriels.

branches **ENSEIGNÉES**

BRANCHES PROFESSIONNELLES

- Technique des matériaux et de dessin
- Techniques de travail
- Électrotechnique et électronique
- Commandes programmables et électropneumatiques
- Informatique
- Projets interdisciplinaires

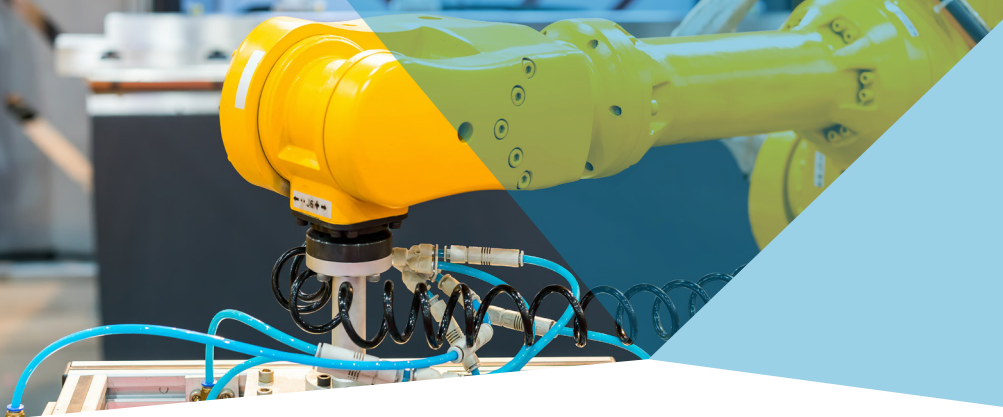
BRANCHES GÉNÉRALES

- Culture générale
- Anglais technique
- Mathématiques
- Physique
- Sport

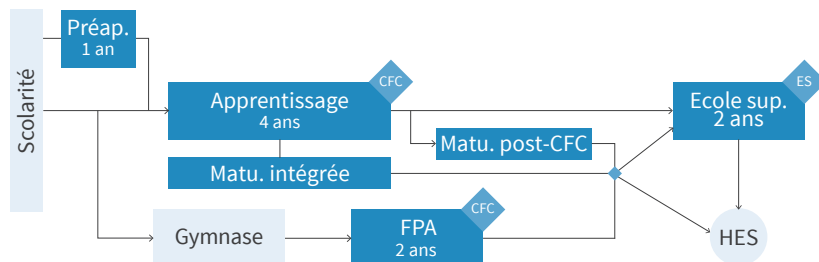
PRATIQUE

- Travaux pratiques en atelier
- Stage en entreprise





chemin de FORMATION



La **maturité professionnelle (MP)** peut être effectuée selon deux modèles :

- **voie intégrée** Parallèlement au CFC, durant l'apprentissage
- **voie post-CFC** Après l'obtention du CFC, en 1 an à plein temps ou en 2 ans à temps partiel.

| | CPNV Yverdon | ETML Lausanne |
|------------------------------------|-----------------|------------------|
| Préapprentissage | ✓ | ✓ |
| Apprentissage en école des métiers | ✓ | ✓ |

processus d'ADMISSION

- Dossier personnel
- Concours d'admission
- Entretien personnel

délais d'INSCRIPTION

- PRÉAPPRENTISSAGE & CFC** → fin janvier
CONCOURS D'ADMISSION → mi-février



ETML

www.etml.ch
secretariat.etml@vd.ch



cpnv

www.cpnv.ch
cpnv@vd.ch