



*CPNV*



Rue Roger de Guimps 41  
1400 Yverdon-les-Bains

*Le CPNV a le plaisir de vous proposer sa troisième édition de la Semaine de la durabilité, qui se tiendra du 15 au 19 janvier 2024!*

*Les enjeux actuels et les préoccupations des élèves ont en effet donné naissance au présent catalogue, qui cette année s'articulera autour des questions liées aux thématiques suivantes:*

- *la santé environnementale et le sport;*
- *la transition énergétique et la construction;*
- *le développement des compétences analytiques et critiques de la production des biens et des services;*
- *la gestion de l'air et de l'eau au travers de l'histoire;*
- *les savoirs scientifiques que la nature peut nous enseigner;*
- *la créativité et du bien-être;*
- *les acteurs et les actrices qui nourrissent la terre et les êtres humains...*

*La durabilité touche à tous les domaines et est l'affaire de toutes et de tous. Pour atteindre les objectifs du GIEC et l'Agenda 2030 de la Confédération, le CPNV se mobilise cette année encore afin d'offrir aux apprentis et aux apprenties tous les outils nécessaires et les clés de succès pour leur avenir!*

*La durabilité est aussi une source de créativité aux multiples possibles, dont voici quelques exemples...*



“La Mauvaise herbe n’est jamais qu’une  
plante mal aimée”

Ella Wheeler Wilcox  
Autrice et poétesse

## *Conférence d’ouverture*

ACTION? ACTION!

# Conférence d'ouverture Julia Steinberger (GIEC) Julien Perrot (La Salamandre)

## Descriptif

**Julia Steinberger** recherche et enseigne dans le domaine interdisciplinaire de l'économie écologique. Ses travaux examinent les interconnexions entre l'utilisation des ressources biophysiques (énergie, émissions) et la performance sociale, focalisée sur le bien-être humain.

Elle est auteure principale du 3e groupe de travail du GIEC. Elle a publié plus de 55 articles consacrés à la durabilité et au changement climatique dans des revues scientifiques avec comité de lecture, et a supervisé plus de 15 doctorantes.

**Julien Perrot** est directeur et rédacteur en chef de la revue "La Salamandre", qu'il a créé à l'âge de 11 ans en 1983. Sa revue, bimestrielle, existe aussi pour les jeunes de 6 à 12 ans, "La Petite Salamandre".

En 1992, il entame des études de biologie. Diplômé cinq ans plus tard, il devient l'un des plus jeunes rédacteurs en chef de Suisse Romande.

En 2007, la Salamandre lance son site Internet. En octobre 2023, sa revue fête ses 40 ans d'existence.



---

## Animation

Julia Steinberger  
Julien Perrot



---

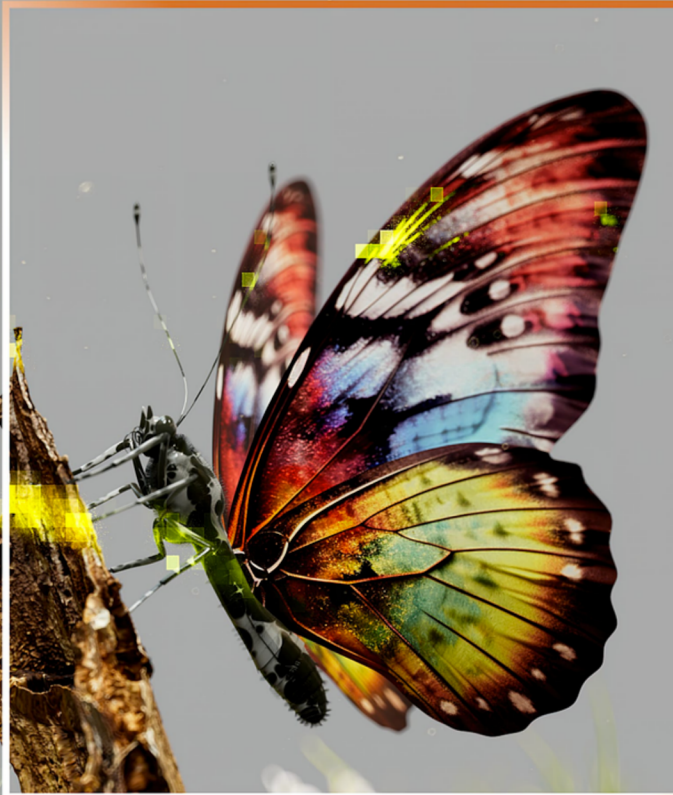
## Public cible et nombre maximal de participant-e-s

Maximum 110

---

## Lieu, date et horaire

CPNV  
Lundi 8h50 à 10h40



La nature ne vous demande aucune permission ; elle n'a rien à faire de vos désirs et de savoir si ses lois vous plaisent ou non. Vous êtes obligés de l'accepter telle qu'elle est avec toutes ses conséquences.

Fedor Dostoïevski

## *Ateliers*

RENCONTRES, CO-  
CONSTRUCTION, DÉBATS



# Groupe E

## Descriptif

Les enjeux liés à l'énergie font l'actualité depuis des mois dans les médias. Mais que se passe-t-il sur le terrain ? Qu'est-ce que la transition ?

Groupe E est une entreprise suisse actrice de la transition énergétique. Elle emploie quelque 2'500 collaborateur·rices et forme plus de 280 apprenties. Elle dispose aujourd'hui de la plus grande puissance photovoltaïque raccordée sur le réseau de distribution. D'ici 2035, elle vise le déploiement de 35'000 installations photovoltaïques supplémentaires. Venez à la rencontre des acteur·ices de la transition, afin de partager leur expérience, échanger au travers d'ateliers, mais aussi afin de découvrir les différentes possibilités d'évolution professionnelle en lien avec la transition !

---

## Animation

Florian Büchter, responsable Innovation et Veille technologique  
Pascal Maeder, Global Business Development

---

## Public cible et nombre maximal de participant·e·s

Maximum 25

---

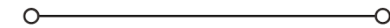
## Lieu, date et horaire

CPNV  
Lundi 15 janvier de 10h45 à 12h20  
Jeudi 18 janvier de 8h50 à 11h30

# Sobriété énergétique : un geste pour mes finances et ma planète ?

## Descriptif

Que peut-on faire depuis chez soi, pour faire face à la crise énergétique ? Chauffage, ventilation, électricité, appareils sous tension... Et les factures qui augmentent. Comment agir tout en préservant un certain confort, et ses finances ?



## Animation

Diana Mora, Ingénieur en génie thermique



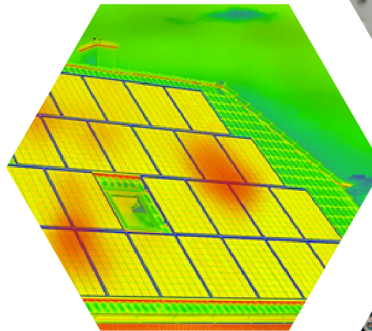
## Public cible et nombre maximal de participant-e-s

Maximum 20



## Lieu, date et horaire

CPNV  
Mardi 13h15 -15h50  
Jeudi 8h50 -11h30  
Vendredi 13h15 -15h50



# Atelier architecture

## Descriptif

Que puis-je mettre en place chez moi pour plus de sobriété, et tout autant de confort ?

Des architectes – enseignant-es vous proposent d’imaginer des solutions concrètes pour vos habitations, mais aussi pour celles à construire. Comment pratiquer l’efficacité, maintenir son confort et lutter contre le dérèglement climatique ?



## Animation

Enseignant-es en architecture EPFL/CEPM :

Ariane Penta  
Yan Lappert  
Maxime Lambert  
Cédric Bongard



## Public cible et nombre maximal de participant-e-s

Maximum 20



## Lieu, date et horaire

CPNV

Lundi : 14h00 – 15h50

Vendredi : 8h50 – 11h30 // 13h15 – 15h50







# Atelier numérique : Canopé

## Descriptif

Dans un environnement de plus en plus numérisé, comment aligner la numérisation et les objectifs climatiques ? Quels impacts ont Tiktok, Instagram, Facebook et tous les autres réseaux sociaux ? Quelles sont les étapes clés pour entamer une utilisation stratégique du numérique responsable ? Quels sont les enjeux environnementaux de l'IT dans les années à venir ?

Participez à cet atelier de sensibilisation aux enjeux environnementaux et sociaux du numérique à travers des vidéos et un atelier ludique !

---

## Animation

Ivan Mariblanca Flinch, Fondateur de Canopé, expert en Green IT, auditeur pour le label NR et co-responsable du comité scientifique du Swiss Institute for sustainable IT

---

## Public cible et nombre maximal de participant-e-s

Maximum 25

---

## Lieu, date et horaire

CPNV  
Lundi : 10h45 - 11h30  
Lundi : 11h35 - 12h20  
Lundi : 12h25 - 13h10

# Atelier ACV Analyse de Cycle de Vie

## Descriptif

Une analyse de cycle de vie c'est une analyse fonctionnelle rapportant le calcul des émissions (gaz à effet de serre, polluants atmosphériques), extractions (minéraux énergétiques) et impacts associés à une fonction clairement définie ;

Elle est multicritère, permettant de calculer différents types d'impacts environnementaux (changement climatique, santé humaine, écosystèmes, ressources...);

Elle est multi-étape et s'intéresse ainsi au cycle de vie complet depuis l'extraction des matières jusqu'à la fin de vie du produit en passant par son usage, son transport, ... (voir la figure ci-contre)

L'atelier est une présentation à l'aide d'exemples d'une analyse et des outils et concepts mobilisés.

---

## Animation

Dominique Bollinger, Ingénieur en génie rural,  
Coordinateur durabilité HES

---

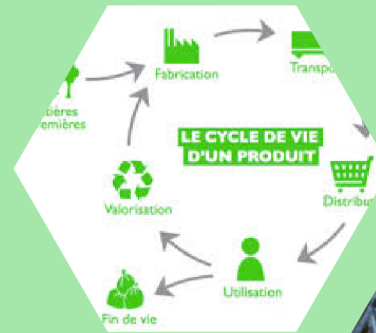
## Public cible et nombre maximal de participant-e-s

Maximum 25

---

## Lieu, date et horaire

CPNV  
Mardi : 8h50 à 11h50



# *Capt'AIR – et vous, quel air respirez-vous ?*

## *Descriptif*

Saviez-vous qu'un adulte respire environ 15'000 litres d'air par jour, soit l'équivalent d'une petite piscine ? Cet air que nous respirons tous les jours peut être porteur de particules fines ayant un impact sur notre santé, en fonction de leur nature et de leur quantité.

Lors de cet atelier, vous construisez un capteur de particules fines qui sera installé sur un des sites du CPNV pour en mesurer la qualité de l'air. Les données ainsi obtenues vont être partagées sur une plateforme en libre accès sur internet.

Grâce au projet Capt'AIR, plongez-vous dans la thématique des liens entre environnement et santé et participez à un mouvement mondial de sciences citoyennes !

---

## *Animation*

Animation  
Séverine Trouilloud, Médiatrice scientifique, Eprouvette,  
Université de Lausanne

---

## *Public cible et nombre maximal de participant-e-s*

Maximum 15

---

## *Lieu, date et horaire*

CPNV  
Lundi 13h15-15h50  
Mardi 13h15-15h50



# Quel air respirons-nous ? Pollution de l'air et impact sur la santé



## *Descriptif*

Découvrez la thématique des liens entre l'environnement et votre santé et participez à un mouvement mondial de sciences citoyennes !

Premièrement, vous initiez un dialogue entre vous, les initiateurs du projet Capt'AIR, des scientifiques de l'Université de Lausanne et des professionnels du Canton de Vaud et de la commune d'Yverdon-les-Bains, pour favoriser l'échange de connaissances et les réflexions communes sur la qualité de l'air et son impact sur la santé et la qualité de l'environnement. Ensuite, pour mieux comprendre ces liens, vous participerez à des ateliers de la fresque de l'air.

---

## *Animation*

Jean-Jacques Sauvain, chercheur au Département Travail-Santé-Environnement d'Unisanté Professionnels du Canton de Vaud et de la Ville d'Yverdon-les-Bains  
Séverine Trouilloud, Médiatrice scientifique, Eprouvette, Université de Lausanne  
Daniela Balin – docteur ès sciences, enseignante CPNV

---

## *Public cible et nombre maximal de participant-e-s*

Maximum 25

---

## *Lieu, date et horaire*

CPNV (Aula)  
Vendredi 13h15-15h50



# Plongeon dans l'eau de nos égouts Le voyage de l'eau et des micropolluants



## *Descriptif*

Le temps d'un atelier, vous construisez votre propre mini-STEP et vous tentez d'épurer de l'eau. Vous découvrez ainsi les mécanismes à l'œuvre pour clarifier les eaux usées.

À travers un microscope, vous examinez ensuite la vie au cœur même d'une boue issue directement d'une STEP – à commencer par les bactéries et leurs prédateurs.

En plus d'une partie pratique, cet atelier est l'occasion d'ouvrir le débat sur les enjeux liés à l'eau potable, et de découvrir quels gestes du quotidien peuvent préserver au mieux une ressource essentielle à la vie de toutes et de tous, dont une partie de la planète manque toutefois aujourd'hui.

Les enjeux des micropolluants et leur impact sur les organismes vivants sont également abordés.

En plus de l'atelier, vos collègues, technologues en assainissement du CPNV, vous présenteront, à travers des images et des vidéos, leur métier et vous expliqueront comment l'eau est acheminée dans une STEP.



## *Animation*

Delphine Ducoulombier, Docteure ès sciences, Médiatrice scientifique, Eprouvette, Université de Lausanne  
Classes des apprentis CFC – technologues en assainissement au CPNV



## *Public cible et nombre maximal de participant-e-s*

Maximum 20



## *Lieu, date et horaire*

CPNV  
Lundi 13h15-15h50  
Mardi 8h50 à 11h30 ou 13h15-15h50  
Mercredi 8h50 à 11h30 ou 13h15-15h50  
Jeudi 8h50 à 11h30 ou 13h15-15h50



# La dendrochronologie – la science qui fait parler les arbres

## Descriptif

Venez le temps d'un atelier découvrir la dendrochronologie, drôle de nom pour une science, et faire connaissance avec un spécialiste passionné qui vous apprendra à lire dans les cernes de croissance des arbres.

Initiation pratique à la lecture du bois des arbres actuels tout comme de celui qui a été utilisé pour les villages lacustres vieux de 3000 ans ou à la fabrication des navires du Moyen-Âge qu'on a retrouvés au fond du lac de Neuchâtel.

Voler en ballon dirigeable, plonger dans le lac de Neuchâtel, aller en forêt : tous les moyens sont bons pour la dendrochronologie, Fabien Langenegger, pour faire parler le bois.



## Animation

Fabien Langenegger, archéologue plongeur-dendrochronologue, Woodcenter, Responsable du laboratoire cantonal de dendrochronologie Neuchâtel

## Public cible et nombre maximal de participant-e-s

Maximum 20

## Lieu, date et horaire

CPNV

Lundi 13h15-15h50

Mardi 8h50 à 11h30 ou 13h15-15h50

Mercredi 8h50 à 11h30 ou 13h15-15h50

Judi 8h50 à 11h30 ou 13h15-15h50

Vendredi 8h50 à 11h30



# Fresque du climat

## *Descriptif*

Changement climatique et santé, quels liens ? En mobilisant l'intelligence collective du groupe, La Fresque du Climat permet à tous les publics de s'approprier le sujet du changement climatique. Notre méthode d'animation vise à éviter une descente verticale du savoir, pour permettre à chacun de trouver sa place dans l'exercice. En retraçant les liens de cause à effets, les participants peuvent pour la première fois prendre du recul et comprendre les enjeux climatiques dans leur globalité.



## *Animation*

Jean-François Pochon et Louisa Diaz



## *Public cible et nombre maximal de participant-e-s*

Maximum 32



## *Lieu, date et horaire*

CPNV  
Jeudi 13h15-15h50



# Echange et débat sur les questions liées au GIEC

## Descriptif

Que faut-il faire ou penser du dernier rapport du GIEC ?  
Et d'abord, c'est quoi le GIEC ? De l'alarmisme ? Des Fakes news ? Un complotisme ?  
Venez échanger avec les référent-es durabilité du CPNV autour de ces questions, librement et ouvertement !



## Animation

Daniela Balin, docteur ès sciences de l'EPFL, enseignante de Technique et environnement (maturité professionnelle) et branches professionnelles (technologues en assainissement)

Jean-François Pochon, ingénieur en électronique, enseignant branches professionnelles (électroniciens)

Louisa Diaz, historienne des religions et historienne, enseignante d'eCG



## Public cible et nombre maximal de participant-e-s

Maximum 25



## Lieu, date et horaire

CPNV  
Lundi : 10h45-12h20



## *Sport et santé*

DU MOUVEMENT POUR  
MON CORPS, MA TÊTE ET  
MON ESPRIT!

La santé est un état de complet bien-être physique, mental et social et ne consiste pas seulement en une absence de maladie ou d'infirmité. –  
Organisation mondiale de la santé  
(OMS)



# Promotion de la santé par l'activité physique



## Descriptif

Pourquoi bouger ? L'activité comporte 2 volets:

### Théorie

Faire prendre conscience de l'importance de bouger en découvrant les bénéfices de l'activité physique sur la santé (pas uniquement lié au poids)  
Sensibiliser aux recommandations en activité physique (pour les jeunes et les adultes)

Quels sont les liens entre activité physique, sport et durabilité  
Quelles sont mes pratiques à mon âge ?

### Pratique

Vivre une expérience positive et inclusive d'activité physique  
Découvrir une nouvelle pratique motivante



## Animation

Laura Beauverd – Unisanté, spécialiste en activités physiques adaptées et santé



## Public cible et nombre maximal de participant-e-s

Maximum 30



## Lieu, date et horaire

CPNV  
Mardi 13h15 - 15h50  
Vendredi 13h15 - 15h50





# CHUV Santé, le sport peut-il être durable ?



## *Descriptif*

Comment imaginer l'espace urbain pour promouvoir le sport et une santé durable ?

Comment le sport peut-il être durable ?

Les aspects économiques, de santé et d'aménagement urbain seront traités

Une première partie de conférence sera suivie d'un cours de sport adapté à tous.



## *Animation*

Ph. Furrer et V. Clément du CHUV – promotion de la santé et du sport



## *Public cible et nombre maximal de participant-e-s*

Maximum 50



## *Lieu, date et horaire*

CPNV  
Lundi 13h15 - 15h50  
Vendredi 8h50 - 13h30

L'imagination est plus importante que le savoir; car le savoir est limité, alors que l'imagination embrasse l'univers entier.

Albert Einstein

## *Ateliers et créativité*

—

CRÉER, IMAGINER,  
UTILISER SES MAINS,  
BIEN-ÊTRE...

# Atelier de fabrication de papier

## Descriptif

Rien ne se perd, tout se transforme, disait Antoine de Lavoisier, mathématicien et chimiste, et avant lui, Anaxagore de Clazomènes, en 450 avant notre ère ! Alors... Que faire de ses déchets et comment les valoriser ?

Voici une riche idée : la création d'un tamis et de papier à semer !

Participer à la fabrication de tout le processus pour créer un papier recyclé soit : création d'un tamis, création de pâte à papier à partir de recyclage, création de papiers (agrémenté de graines si cela est souhaité afin de faire du papier à semer).

Un must créatif pour ses futures cartes de vœux !



## Animation

Fanny Sancha, animatrice socioculturelle à la Haute Ecole d'Etudes Sociales et Pédagogique, aujourd'hui indépendante dans la création et la programmation d'ateliers créatifs reliant les axes : Social, Partage et Art



## Public cible et nombre maximal de participant-e-s

Maximum 11



## Lieu, date et horaire

CPNV

Lundi : 13h15 - 15h50  
Mardi : 8h50 - 11h30  
Mercredi : 8h50 - 11h30  
Jeudi : 8h50 - 11h30  
Vendredi : 8h50 - 11h30



# Atelier fabrication d'un terrarium

## Descriptif

Prenez le temps d'une demi-journée pour participer à la création d'un terrarium personnel et personnalisable! A l'issue d'un exercice qui vous permettra de sentir terre, végétal et minéral, et de donner une seconde vie à des matériaux destinés à être jetés, vous aurez la joie de ramener chez vous un véritable écosystème!

Milieu naturel confiné, vous observerez vos plantes se développer et évoluer, pour le plaisir des yeux et de votre habitat..

---

## Animation

- Elodie Rentsch  
- Créative, libraire, spécialiste de bandes dessinées,  
graphiste

---

## Public cible et nombre maximal de participant-e-s

Maximun 15

---

## Lieu, date et horaire

CPNV  
Mercredi 8h50-11h30





# Fresque murale

## Descriptif

La ville durable que j'imagine..

Réfléchir ensemble à notre ville de demain.  
D'une idée posée sur papier à la réalisation d'une fresque de notre ville durable idéale!



## Animation

Jordi Murillo, Illustrateur & Animateur 2D



## Public cible et nombre maximal de participant-e-s

Maximum 10



## Lieu, date et horaire

CPNV

- Lundi : 8h50 à 11h30 // 13h15 à 15h50
- Mardi : 8h50 à 11h30
- Mercredi: 13h15 à 15h50
- Jeudi : 8h50 à 11h30
- Vendredi : 8h50 à 11h30

La véritable sagesse consiste à ne pas  
s'écarter de la nature, mais à mouler  
notre conduite sur ses lois et son  
modèle.  
Sénèque

## *Visites en extérieur*

ALLEZ À LA RENCONTRE  
DE CELLES ET CEUX QUI  
FONT LA DIFFÉRENCE!



# MUSEE D'YVERDON ET REGION



## *Gestion de l'eau et du thermalisme*

### *Descriptif*

L'eau est aujourd'hui considérée comme "l'or bleu", mais qu'est-ce que cela signifie ? D'où vient l'eau que je consomme, celle que je bois et celle où je me baigne en été ? Comment la gère-t-on et l'a-t-on gérée au travers de l'histoire ?

Participez à une visite et discussion autour de la gestion et de l'usage de l'eau à Yverdon-les-Bains et région, de la préhistoire à aujourd'hui, dans les murs d'un château vieux de 700 ans et en compagnie de sa conservatrice ! Prenez part à un atelier autour de la source thermale et de la source minérale: un patrimoine naturel à préserver ! Quelles stratégies peuvent être mise en œuvre pour leur valorisation dans une démarche durable ? Votre voix compte : partagez-la !

---

### *Animation*

Corinne Sandoz, Conservatrice du Musée d'Yverdon-les-Bains et région

---

### *Public cible et nombre maximal de participant-e-s*

Maximum 25

---

### *Lieu, date et horaire*

Musée d'Yverdon-les-Bains et région

Mardi 16 janvier matin  
Mardi 16 janvier après-midi  
Mercredi 17 janvier après-midi

Horaire: 8h50 à 11h30 // 13h15-15h50  
Transport : individuel

# Visite de la Ferme du Joran

## Descriptif

Découvrir celles et ceux qui nous nourrissent ! Participez à une demi-journée à la ferme du Joran !

L'équipe de la Ferme collective du Joran a cultivé pendant 2 ans des légumes, des semences pour SATIVA (semencier bio) et des céréales (soja, blés anciens et maïs) sur les terrains de 2 agriculteurs bio qui les leur ont mis à disposition. Dès 2017, l'équipe cultivera ces produits collectivement selon une organisation horizontale sur leurs propres parcelles à la sortie d'Orbe. Ils souhaitent travailler sur l'entier de la chaîne « de la graine à l'assiette » (production de semences, méthodes agro-écologiques, transformation de leur production), pour eux, pour les sols et pour l'environnement global de la ferme et ce avec des mangeurs et mangeuses intéressés par une implication active pour la souveraineté alimentaire.

Au programme : transformation de produits, travaux sous serres, visite d'une ferme bio diversifiée gérée en collectif.

---

## Animation

Mathieu et Joyce, Ferme du Joran

---

## Public cible et nombre maximal de participant-e-s

Maximum 15

---

## Lieu, date et horaire

Lieu : Ferme du Joran, Orbe  
Mercredi de 8h30 à 11h30  
Transport : à définir



# Le chemin du lait à la ferme et le soin au jardin



## Descriptif

Venez vivre le quotidien d'une ferme vaudoise et découvrir la vie des veaux et des vaches, en participant aux soins, en leur donnant à manger, en assistant à la traite.

Vous allez créer ensuite votre dîner vous-même avec les produits de la ferme.

Suivant la météo, vous participerez à taille des arbres fruitiers et aux soins du jardin en hiver.



## Animation

Olivia Borgeaud – agricultrice Ferme Humbert-Borgeaud



## Public cible et nombre maximal de participant-e-s

Maximum 10



## Lieu, date et horaire

Lieu : Ferme des Coulomb, Cossonay- Gollion

Mardi 8h50 - 11h30 et 13h15 - 15h50,  
Mercredi 8h50 - 11h30 et 13h15 - 15h50,

Repas sur place, avec les produits de la ferme

Transport: individuel

# Lactofermentation de légumes invendus

## Descriptif

Mais comment faisaient nos ancêtres pour conserver la nourriture en surplus ?  
Combien d'énergie est-ce qu'on dépense pour conserver nos aliments au frais ?  
C'est quoi la lactofermentation ?  
Ils font quoi des invendus les supermarchés ?

Autant de questions qui feront l'affaire d'un approfondissement lors de cet atelier organisé par L'irré récupérable, ta cantine solidaire.

Dans un système où la surproduction est organisée pour être raccord avec des éléments marketing tout en laissant une partie de la population sans accès à une nourriture saine et équilibrée, il semble primordial de se réapproprier son lien au système de production agro-alimentaire.

Dans cet atelier, nous allons aborder les liens systémiques qu'il y a entre surproduction et droit à la nourriture tout en apprenant une technique ancestrale de garde des aliments.



## Animation

Antoine Pochon - expert en durabilité, animateur de lieu de socialisation et d'échange sur les pratiques durables.



## Public cible et nombre maximal de participant-e-s

Maximum 18



## Lieu, date et horaire

Avenue des sports 5 Yverdon-les-Bains,  
Mercredi 13h15-15h50





# Un jour à la ferme pour découvrir le monde du cheval

## Descriptif

Une petite journée pour découvrir le monde du cheval :

Comment vit-il ? Comment doit-on s'en occuper ? Quel matériel est nécessaire ?  
Comment entretient-on le cheval, son matériel ou encore son lieu de vie ?

Autant de questions (et bien d'autres) auxquelles vous pourrez trouver une réponse au cours de cette journée pendant laquelle vous pourrez aussi expérimenter ce monde et développer de nouvelles compétences (l'occasion de passer le permis de brouette, peut-être ?),



## Animation

Joanne Neuenschwander, professionnelle



## Public cible et nombre maximal de participant-e-s

Maximum 10



## Lieu, date et horaire

Rueyres-les-Prés, Route de la Chavane 3

Jedi, de 8h50 à 15h50

Transport : individuel



# Visite de la Tatouthèque

## Descriptif

Besoin d'une perceuse, mais je ne veux pas en acheter : que faire ? Comment réparer mon mixer ?

La Tatouthèque récupère des objets auprès de particuliers et d'entreprises afin de leur offrir une deuxième vie. Une bibliothèque d'objets fonctionne sur le principe du partage. Plusieurs personnes peuvent ainsi utiliser un même objet. Ce concept se veut donc plus écologique que l'achat d'un objet individuel, et plus économique pour les utilisateurs.

Après une visite inédite, venez participer à un atelier/débat « repair café » !



## Animation

Claire Monzies, Responsable



## Public cible et nombre maximal de participant-e-s

Maximum 20



## Lieu, date et horaire

Lieu : Rue des pêcheurs 7 Yverdon-les-Bains

Mardi : 8h50 - 11h30 // 13h15 - 15h50

Vendredi : 13h15 - 15h50





Il n'y a pas de planète B



## *Expositions*

FLÂNER, ET SE LAISSER  
INSPIRER À L'ACTION!

# Exposition: Un magasin éphémère pour des clients soucieux de leur avenir

## Descriptif

Ce stand vous présentera des produits venant de l'initiative de jeunes élèves au CPNV. Leur volonté est de présenter au grand public des produits recyclés. Simple, écologique et efficace. Telle est leur devise.

Ce magasin éphémère vous donne l'occasion d'acheter des cotons démaquillants réutilisables. Un patchwork original et bien pensé et unique comme vous.

Vous avez également la possibilité de repartir avec une lessive faite maison. A base de cendre, de lierre ou de savon de Marseille cette lessive faite soigneusement, avec une efficacité égale à la lessive préférée de vos parents. Cette lessive liquide vous est offerte avec une éponge Luffa à votre bon cœur dans des petits pots en verre.

Des bougies recyclées (à partir de fond de bougies utilisées) sont aussi de la partie dans ce magasin. Notre équipe vous a mis au point de jolies bougies qui vous accompagneront lors de vos soirées détentes.

Vous pourrez visionner toute la préparation de ces produits à notre stand. Une vidéo, home-made par un élève de cette classe, vous présentera tous les détails (et secrets) de fabrication.

---

## Animation

Elèves de la classe du PCFCM- Mi3A

---

## Public cible et nombre maximal de participant-e-s

Tous

---

## Lieu, date et horaire

CPNV  
Vendredi de 8h50 à 11h30 et de 13h15-15h50





# *Exposition: Il en faut peu pour être heureux - des mini-jardins suspendus... en bouteilles PET*



## *Descriptif*

Il en faut peu pour être heureux ... c'est la devise des élèves de la classe YUECO-ME2a.

Avec cette idée positive en tête, ils se sont lancés, dans le cadre du cours de Technique et environnement, dans la création de mini-jardins, pas comme les autres. Soucieux de la préservation de l'environnement et décidés à donner une autre vie et à recycler à leur façon des bouteilles en PET, les élèves ont imaginé un concept de jardin décoratif, utile et écologique à la fois.

Venez visiter ce stand lors des pauses et découvrir le jardin suspendu conçu entièrement par les élèves de la classe de maturité YUECO-ME2a. Il sera accompagné de plusieurs affiches de sensibilisation à la problématique des déchets plastiques et à leur effet sur l'environnement et sur la santé.



## *Animation*

Elèves de la classe du YUECO-ME2a



## *Public cible et nombre maximal de participant-e-s*

Tous



## *Lieu, date et horaire*

CPNV  
Du lundi au vendredi,  
8h50 à 15h50

## *Bureau de la durabilité*

Nous sommes le Bureau de coordination de la durabilité au CPNV, ce bureau émane de la Cellule Durabilité mise sur pied par le DEF.

Notre mission:

Inventorier et suivre des projets en cours en lien avec la durabilité;

Recueillir les propositions des collaborateurs et de nos élèves; aider à mettre sur pied des activités et des séquences pédagogiques intégrant les enjeux de durabilité;

Communiquer et distribuer des informations en lien avec la durabilité;

Coordonner et renseigner par rapport aux problématiques en lien avec la durabilité.

But de notre mission:

Contribuer à ce que la formation professionnelle devienne un levier du changement et construire ensemble une stratégie de la durabilité au CPNV.

